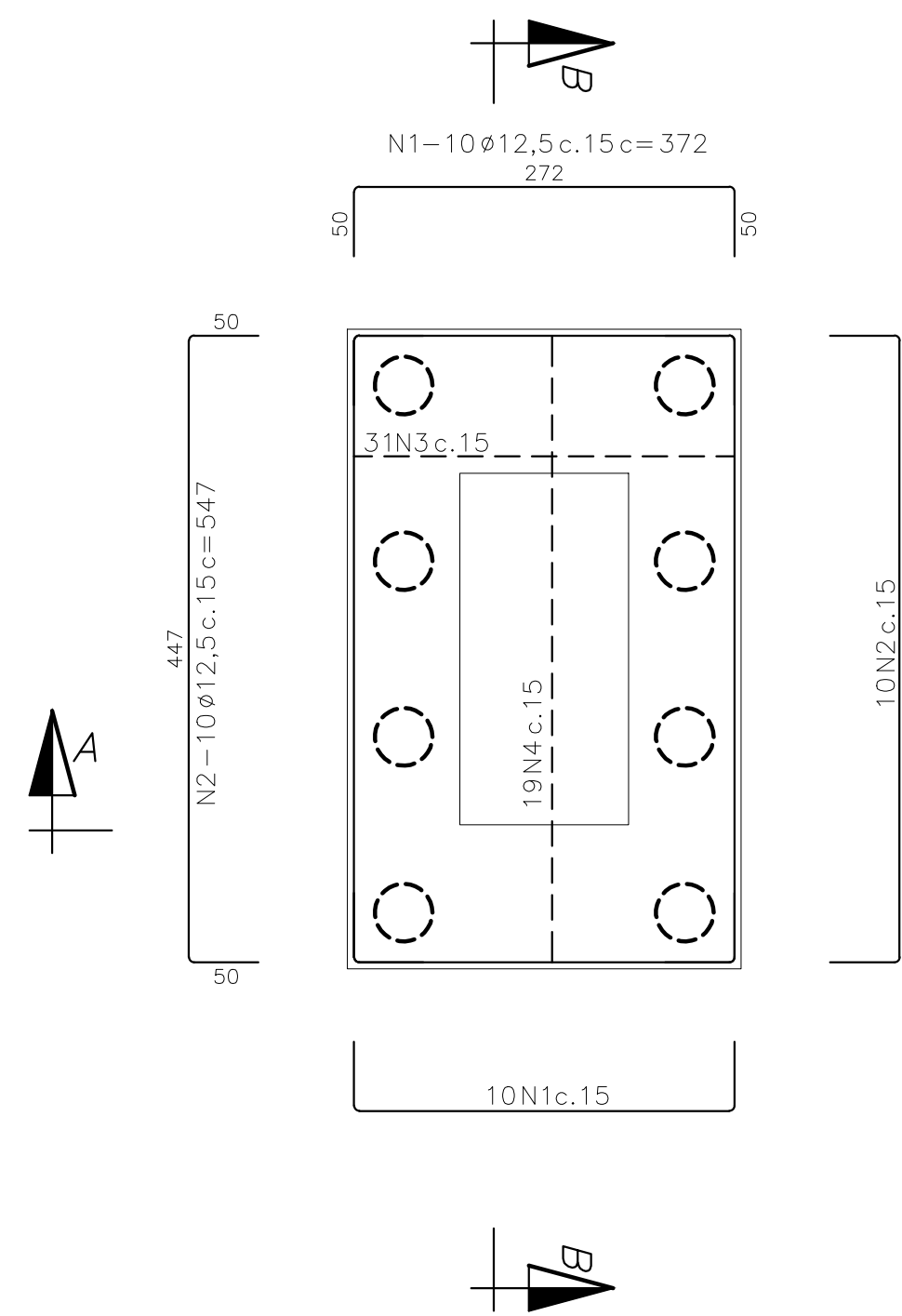


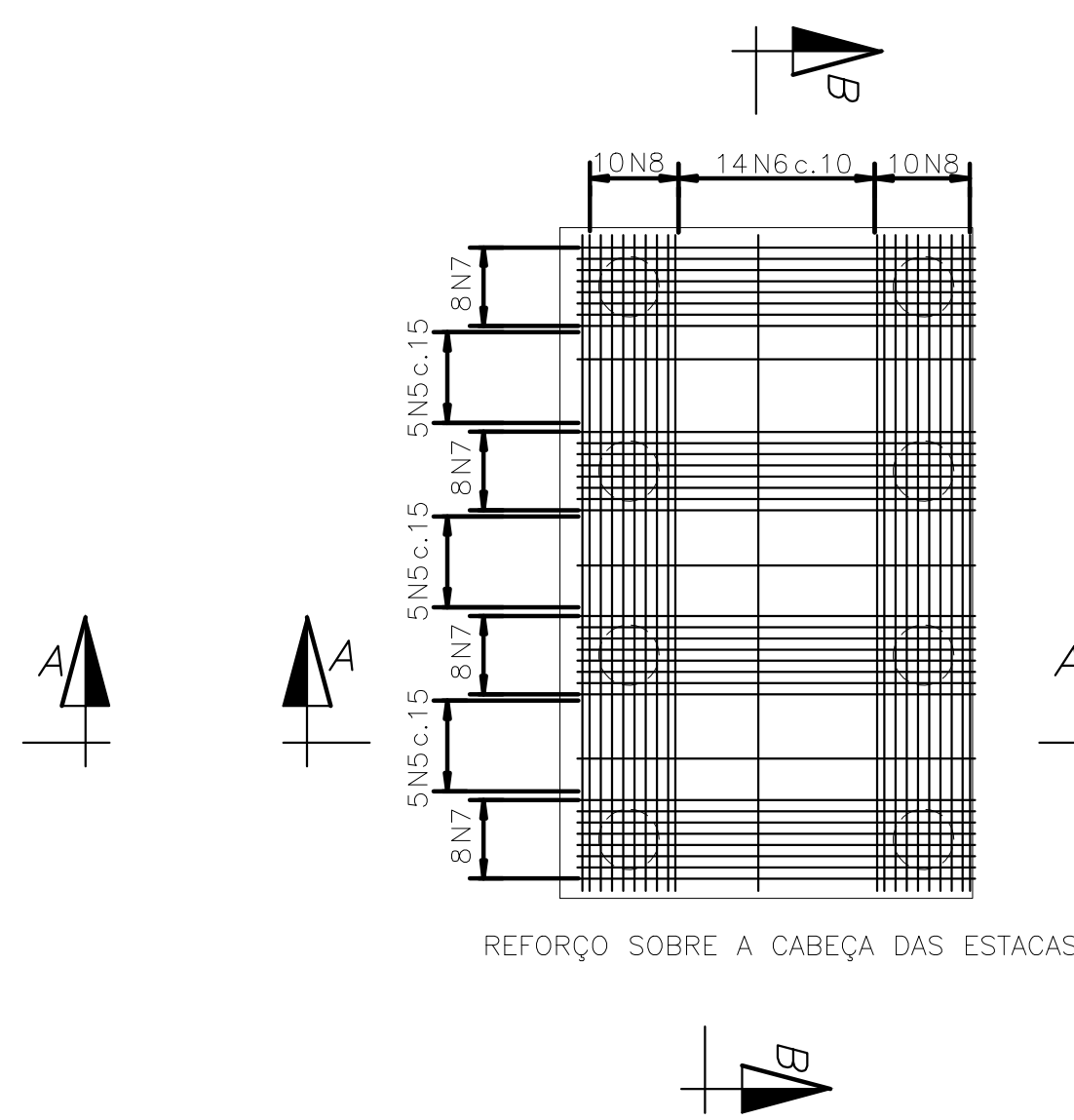
BLOCOS B1.B4aB9(7x)
ARMAÇÃO SUPERIOR

ESC. 1:50



BLOCOS B1.B4aB9(7x)
ARMAÇÃO INFERIOR

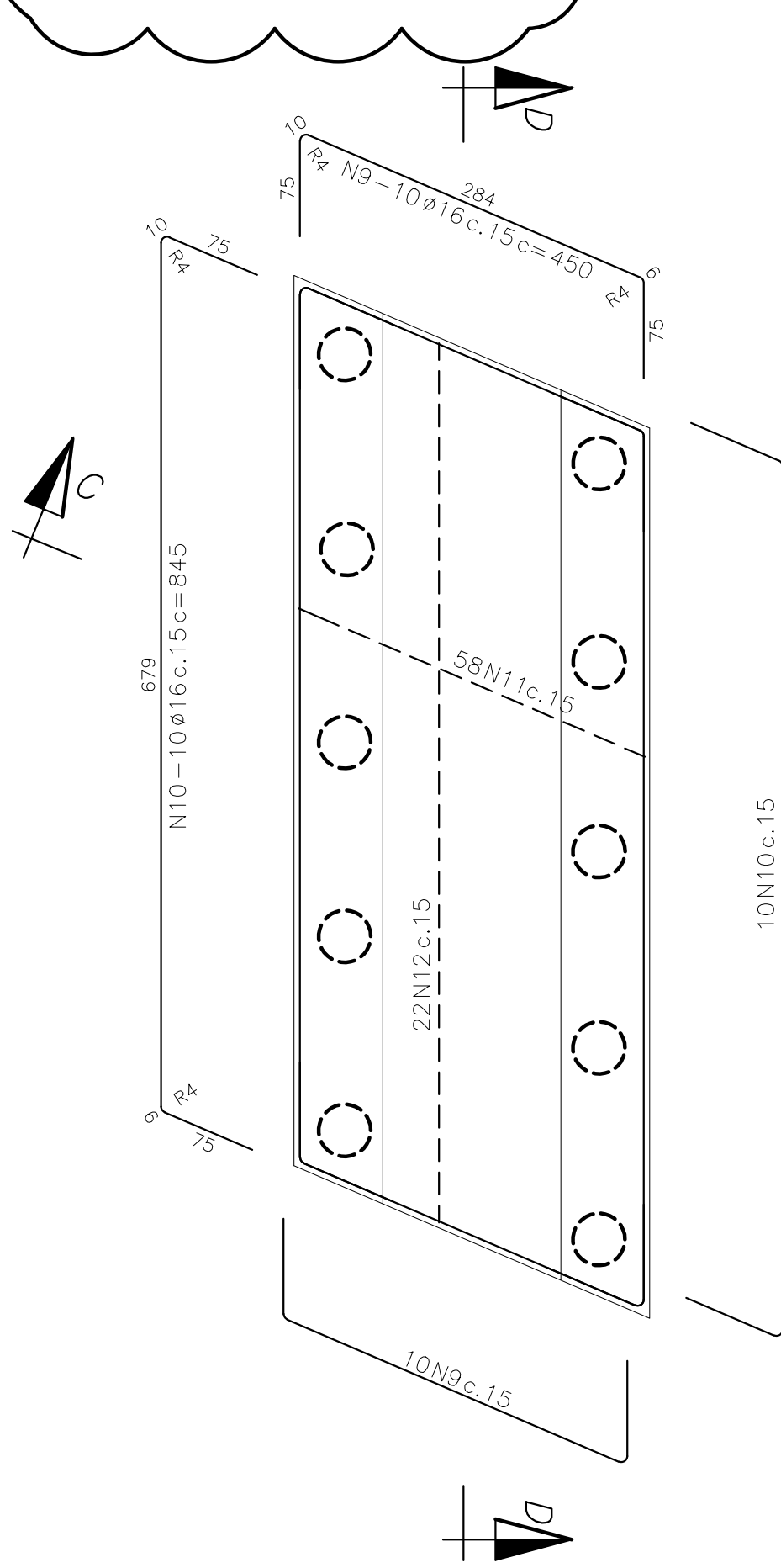
ESC. 1:50



REFORÇO SOBRE A CABEÇA DAS ESTACAS

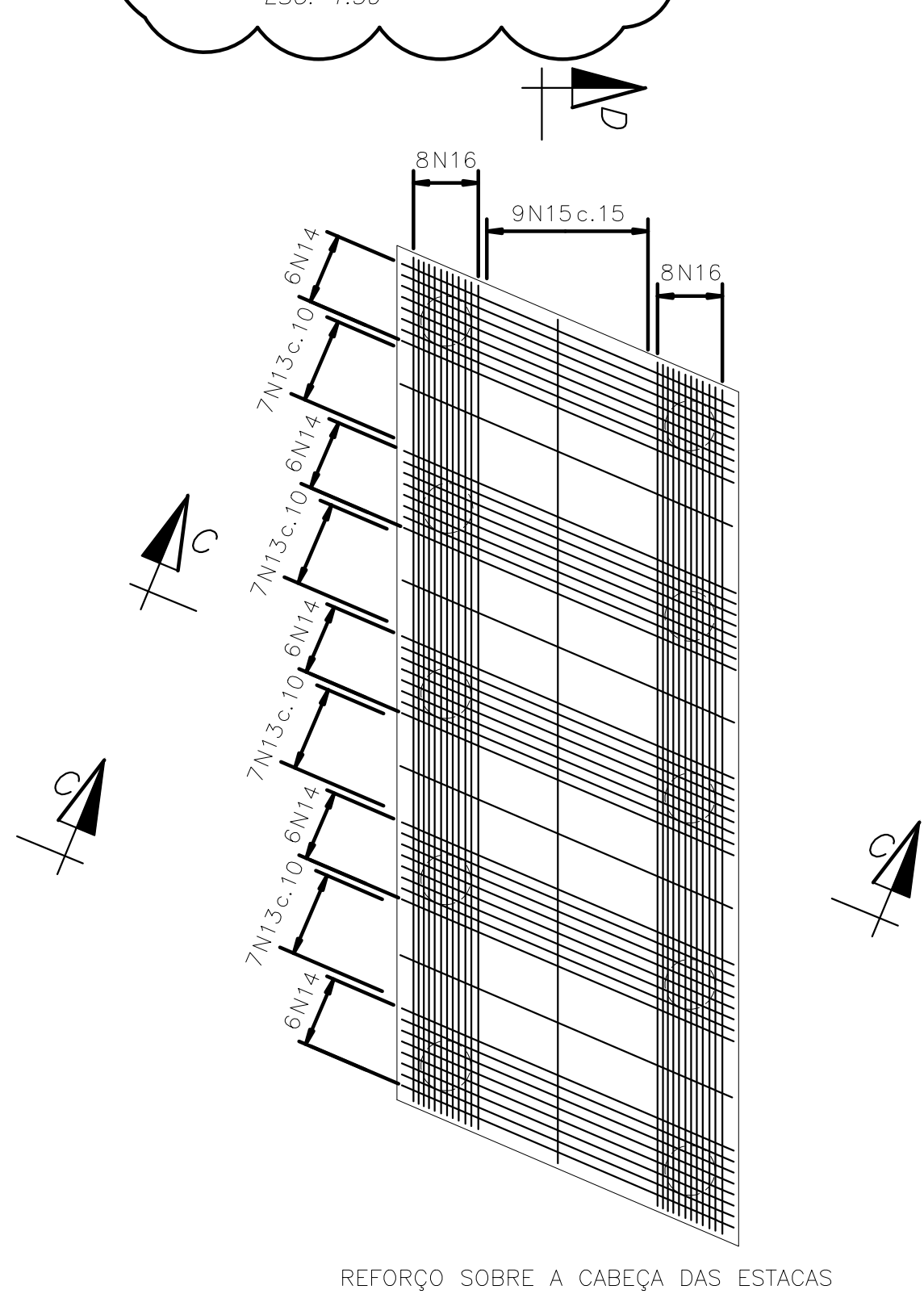
BLOCOS B2(1X)
ARMAÇÃO SUPERIOR

ESC. 1:50



BLOCOS B2(1X)
ARMAÇÃO INFERIOR

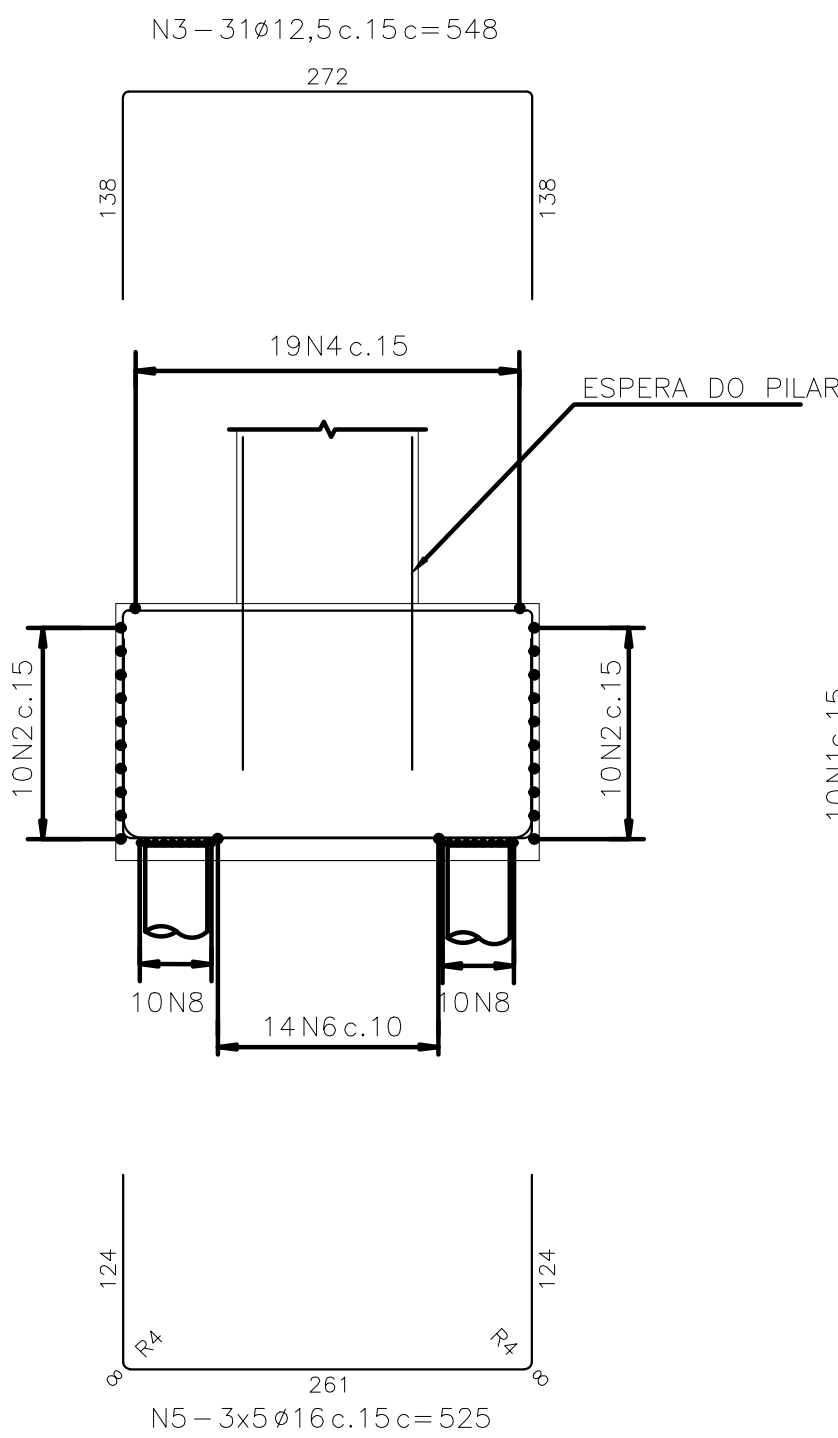
ESC. 1:50



REFORÇO SOBRE A CABEÇA DAS ESTACAS

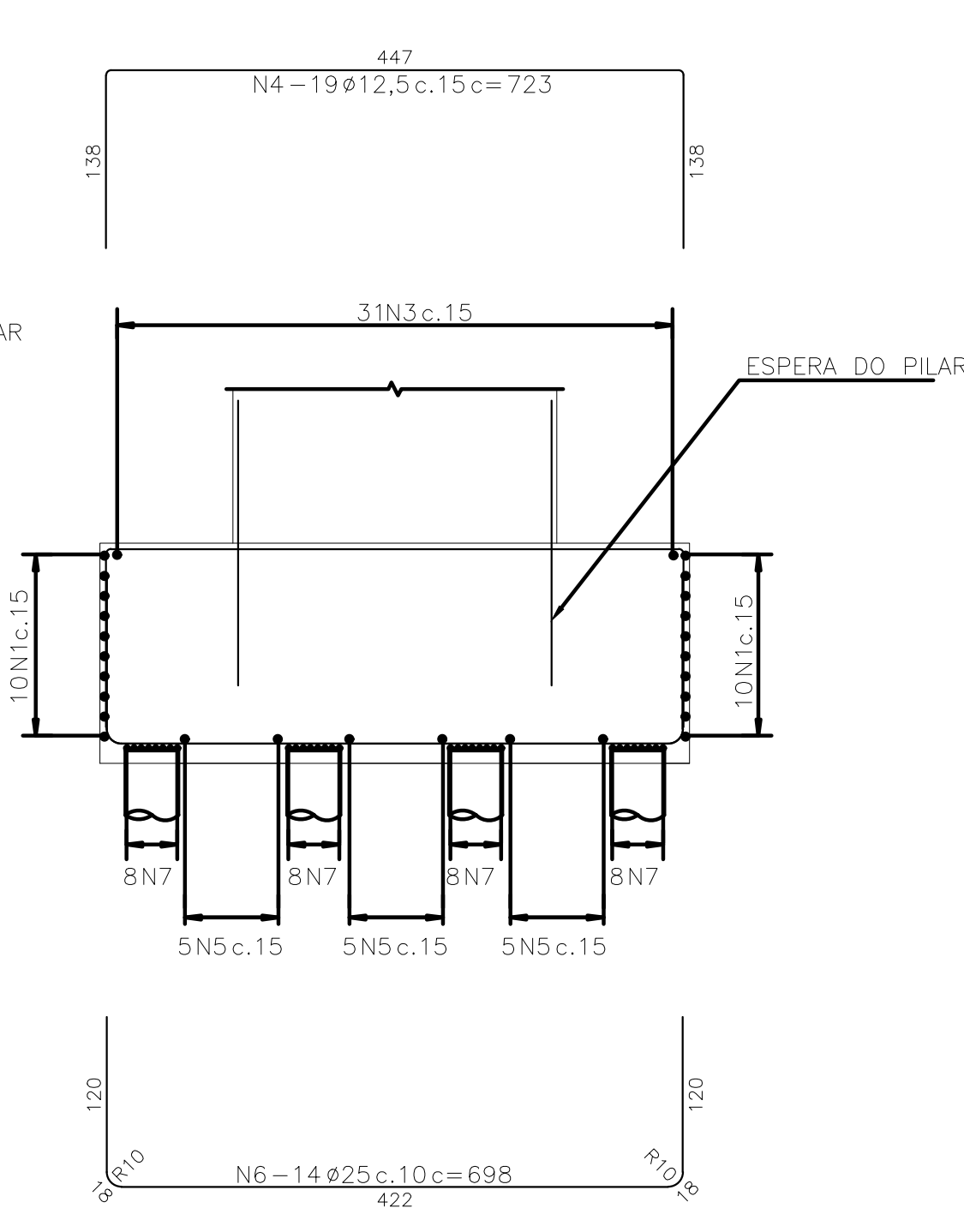
CORTE A-A

ESC. 1:50



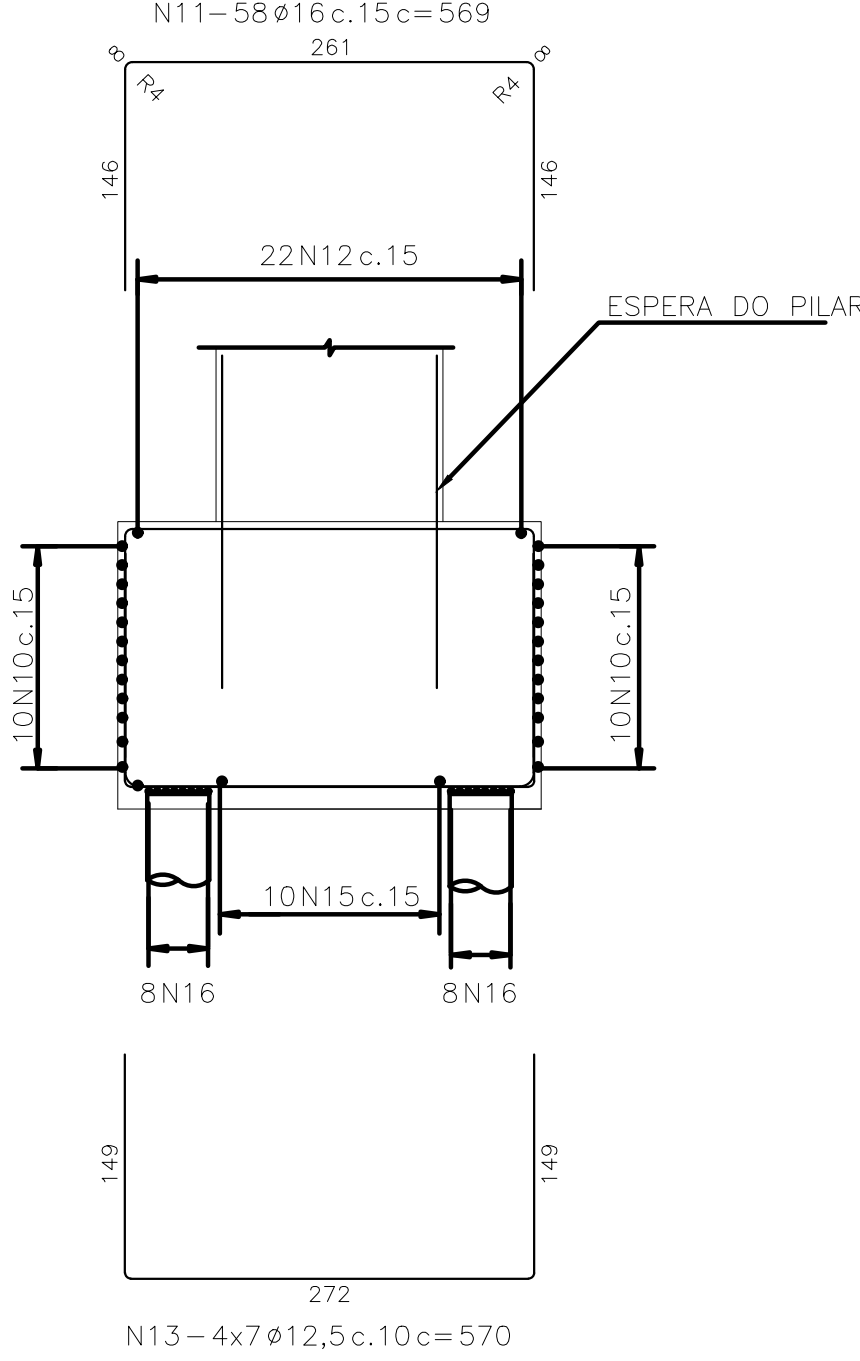
CORTE B-B

ESC. 1:50



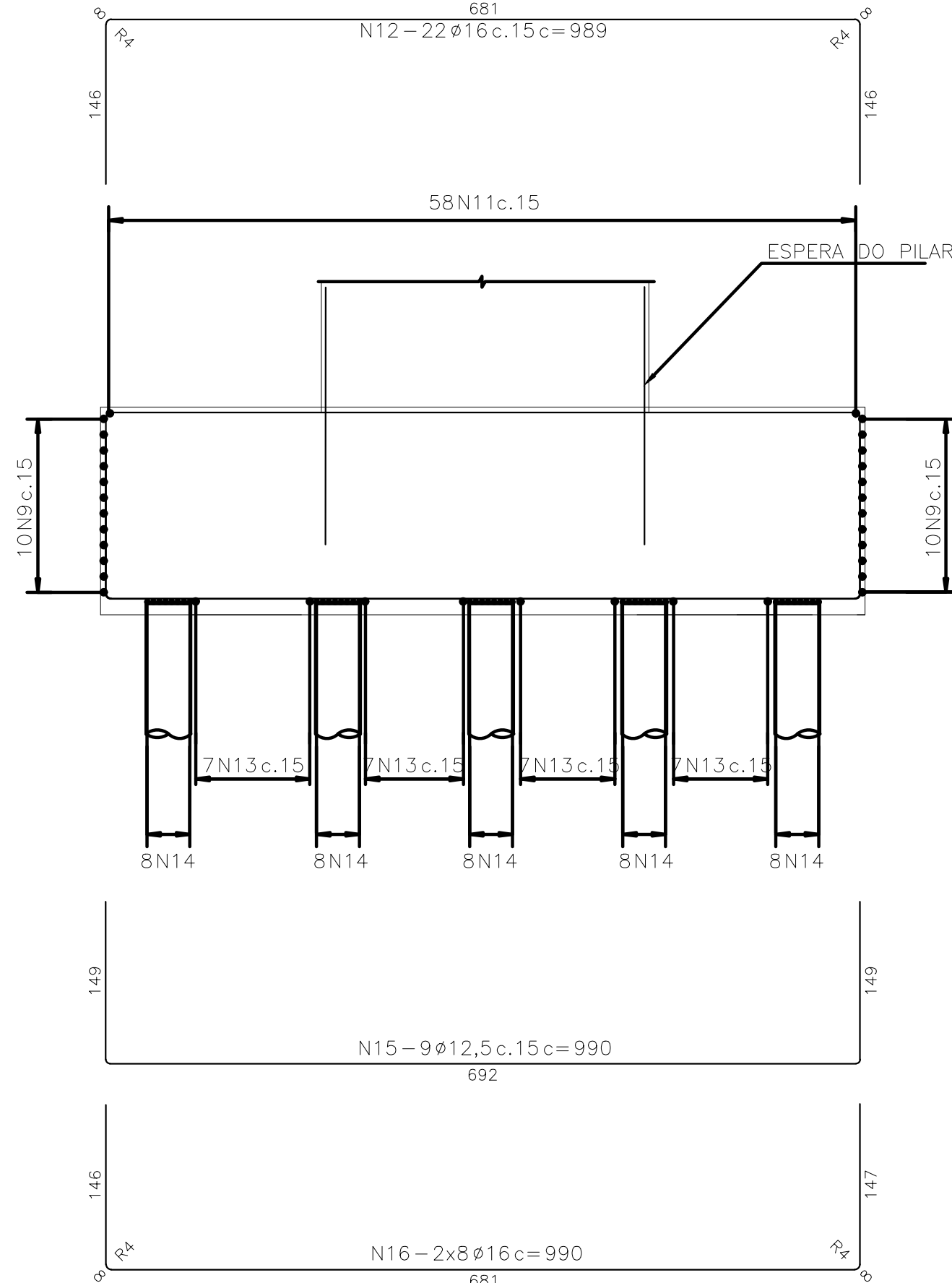
CORTE C-C

ESC. 1:50



CORTE D-D

ESC. 1:50



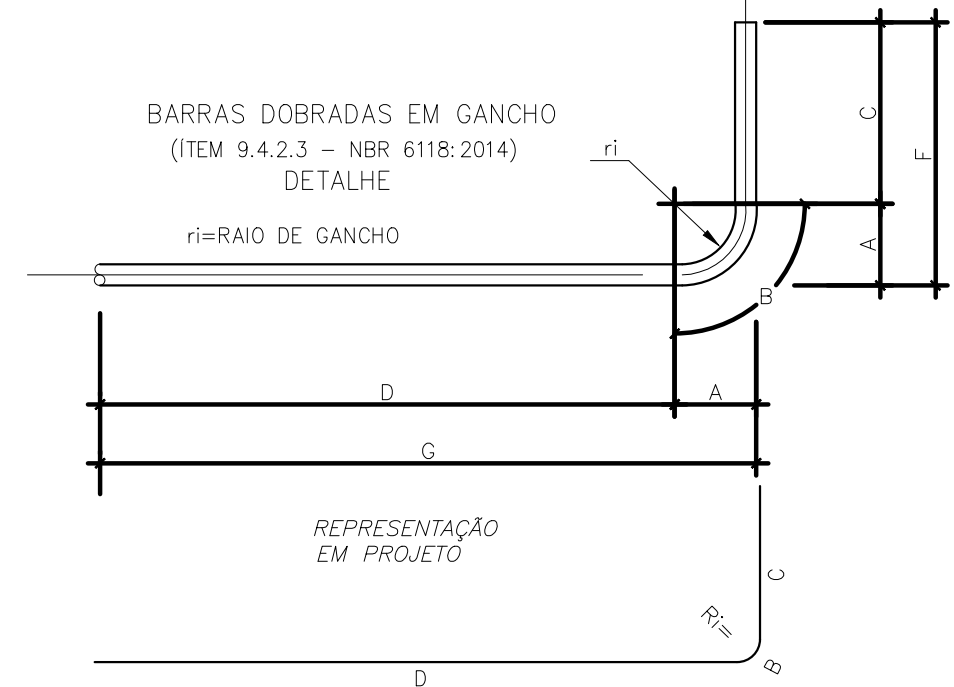
Lista de Barras

Pos.	Aço	Diam. (mm)	Quant.	C. Unif. (cm)	C. Total (m)
1	CA50	12,5	140	372	520,80
2	CA50	12,5	140	547	765,80
3	CA50	12,5	217	548	1189,16
4	CA50	12,5	133	723	961,59
5	CA50	16	105	525	551,25
6	CA50	25	98	698	684,04
7	CA50	25	224	523	1171,52
8	CA50	25	140	698	977,20
9	CA50	16	20	450	90,00
10	CA50	16	20	845	169,00
11	CA50	16	58	569	330,02
12	CA50	16	22	989	217,58
13	CA50	12,5	28	570	156,60
14	CA50	20	30	570	171,00
15	CA50	12,5	9	990	89,10
16	CA50	16	16	990	158,40

Resumo

Aço	Diam. (mm)	Comprimento (m)	kg/m	Massa Parcial (kg)
CA50	25	2832,76	3,8530	10915
CA50	20	171,00	2,4660	422
CA50	16	1516,25	1,5780	2393
CA50	12,5	3686,05	0,9630	3550
Massa Total (kg)				17279
CA50	BLOCOS DETALHADOS NO DES. JERG001-05-1-OE-PLN-0035			2769
Massa Total (kg)				20048

DETALHE DE DOBRAS DAS BARRAS



Ø	A	B	C	D	ri	COMPRIMENTO DA BARRA C/ UMA DOBRA	
						ALTERNATIVA 1 (IDEAL)	ALTERNATIVA 2 (ACEITÁVEL)
6,3	2,2	3,0	F - A	G - A	1,6	G + F - 1,4	G + F
8	2,8	3,8	F - A	G - A	2,0	G + F - 1,8	G + F
10	3,5	4,7	F - A	G - A	2,5	G + F - 2,3	G + F
12,5	4,4	5,9	F - A	G - A	3,1	G + F - 2,9	-
16	5,6	7,5	F - A	G - A	4	G + F - 3,7	-
20	10,0	14,1	F - A	G - A	8	G + F - 5,9	-
25	12,5	17,7	F - A	G - A	10	G + F - 7,3	-

NOTAS GERAIS

- 1 - MEDIDAS EM CENTÍMETROS, ELEVACOES E ESTACAS EM METRO, EXCETO ONDE INDICADO.
- 2 - AÇO CA50.
- 3 - RECOBRIMENTO DAS ARMAÇOES = 4cm.
- 4 - DOBRAS CONFORME NBR6118:2014.

02	ONDE INDICADO	07/03/22	PEPS	LVA	JMS
02	ATENDENDO A COMENTÁRIOS	20/12/20	RPRO	JOM	JMS
01	ATENDENDO A COMENTÁRIOS	30/06/20	RPRO	JOM	JMS
00	EMIÇÃO INICIAL	06/03/20	RPRO	JOM	JMS
REV.	DESCRIÇÃO	DATA	EXEC.	VERIF.	APROV.

AS INFORMAÇÕES DESTE DOCUMENTO SÃO DE PROPRIEDADE DO DNT, SENDO PROIBIDA A UTILIZAÇÃO FORA DA SUA FINALIDADE. FORMULÁRIO PERTENCENTE À NORMA DNT N° 125/2010 - PAD. ANEXO A, FIGURA A-9, E DIMENSÕES DE LEGENDA NBR 10068/1987.

AMISOUTO ENGENHARIA E CONSULTORIA LTDA.
N° CONTRATADA: JERG001-05-1-OE-PLN-0019
N° CONTRATO: -
RESPONSÁVEL TÉCNICO: MARCELO FIGUEIREDO DA SILVA SOUTO
CREA-MG-90204/D

CLIENTE:



PROJETO ESTRUTURAL DE OAE

TÍTULO:
**PROJETO EXECUTIVO
VIADUTO BENJAMIN CONSTANT
ARMAÇÃO DOS BLOCOS DE FUNDAÇÃO**

PROJ.	EXEC.	VERIF.	FOLHA:
PROJ. - JMS	EXEC. - JMS	VERIF. - JMS	-
APROV.	ESCALA:	IDENTIFICAÇÃO DOC.	IDENTIFICAÇÃO DOC.
APROV. - JMS	ESCALA: -	IDENTIFICAÇÃO DOC. - JMS	IDENTIFICAÇÃO DOC. - JMS
DATA:	N° CONTRATADA:	JERG001-05-1-OE-PLN-0019	-
06/03/2020	N° CLIENTE:	-	-